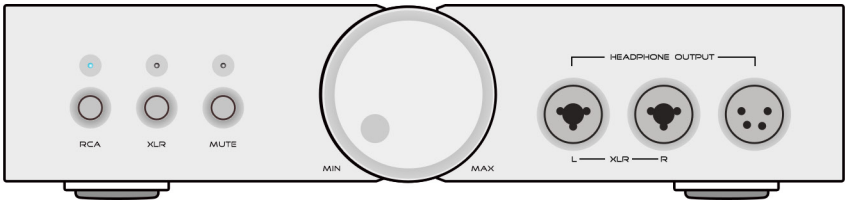


# MANUAL

## 使用说明

**GA-X** 纯A类全平衡耳机放大器  
CLASS A BALANCED HEADPHONE AMPLIFIER





# 目 录

包装内容 .....	4
欢迎使用 GA-X .....	5
概述 .....	5
特性 .....	5
面板说明 .....	6
前面板 .....	6
后面板 .....	6
连接 GA-X .....	7
环境要求 .....	7
连接音频信号源 .....	7
连接其他音频设备（充当前级放大器） .....	9
连接电源 .....	9
连接耳机 .....	10
使用 GA-X .....	11
开机 .....	11
切换音频信号源 .....	11
前级信号输出静音 / 整机静音 .....	12
规格 .....	13
制造商声明 .....	14

- 主机 1 台
- 交流电源线 1 根
- 使用说明书 1 本

## 1. 概述

GA-X 是 GOLDENWAVE 的旗舰纯甲类全平衡耳机放大器。

GA-X 使用全分立元件电路架构设计，每一个放大单元均由工作在 A 类线性工作区域的晶体管组成，精心调教各级工作状态，优化设计的四层线路板，使得 GA-X 拥有 0.0004% 的 THD+N 和 -110dB 的信噪比，声音表现上拥有极佳的瞬态响应、透明度和细节。

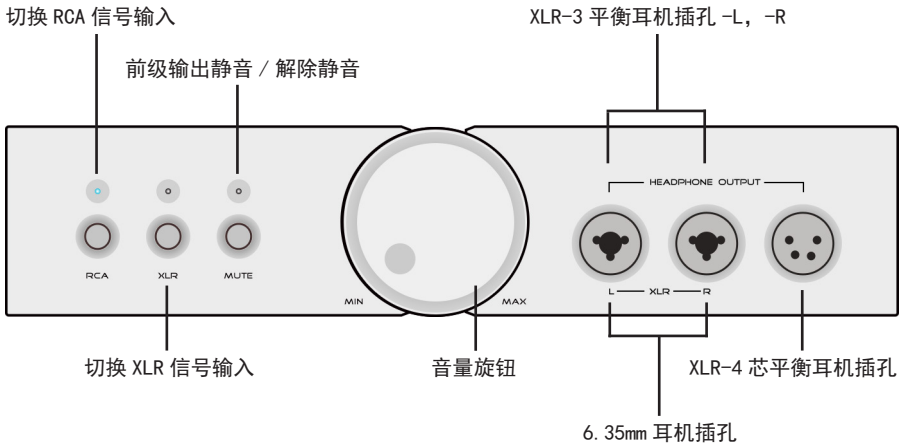
GA-X 使用精密的全平衡放大驱动方式，完全独立的四路放大驱动单元，精密配对每一个器件，精心调配每一个单元，为之设计了平衡的反馈架构，A 类工作状态的输出驱动级有高达 30V 的输出摆幅，能轻松驱动绝大多数耳机，并确保音乐信号的精准还原。

GA-X 的电源部分采用医疗级的电源输入插座，整机供电采用一个 80W 的环形变压器，5 路独立的低噪音高速稳压电路为各功能单元供电，为全平衡纯甲类放大电路提供充沛而纯净的动力支持。

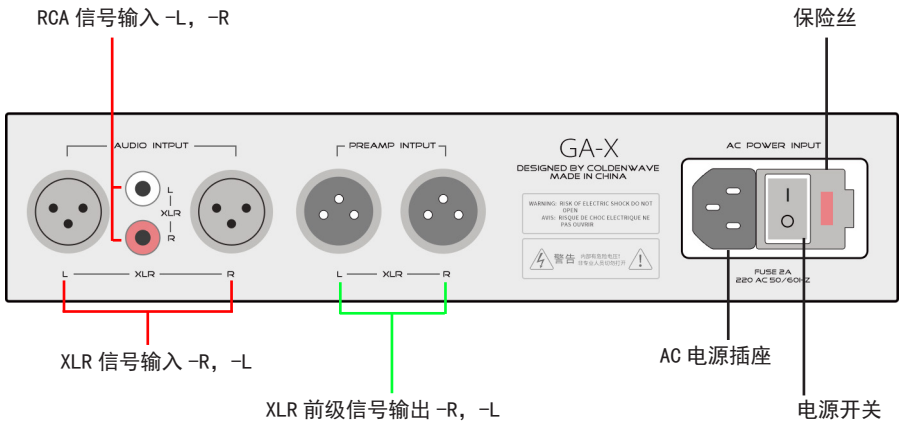
## 2. 特性

- 分离件纯 A 类全平衡耳机放大电路
- RCA 模拟信号输入一组
- XLR 模拟信号输入一组
- XLR 可变电平前级信号输出一组
- 可同时驱动 2 至 3 个耳机
- 四芯平衡耳机输出一组
- 双三芯平衡耳机输出一组
- 6.35 单端耳机输出两组

## 1. 前面板



## 2. 后面板



## 1. 环境要求

- (1) 请将设备放在一个平稳坚固的底面上。
- (2) 确保设备环境通风良好，产生的热量可以及时散去。

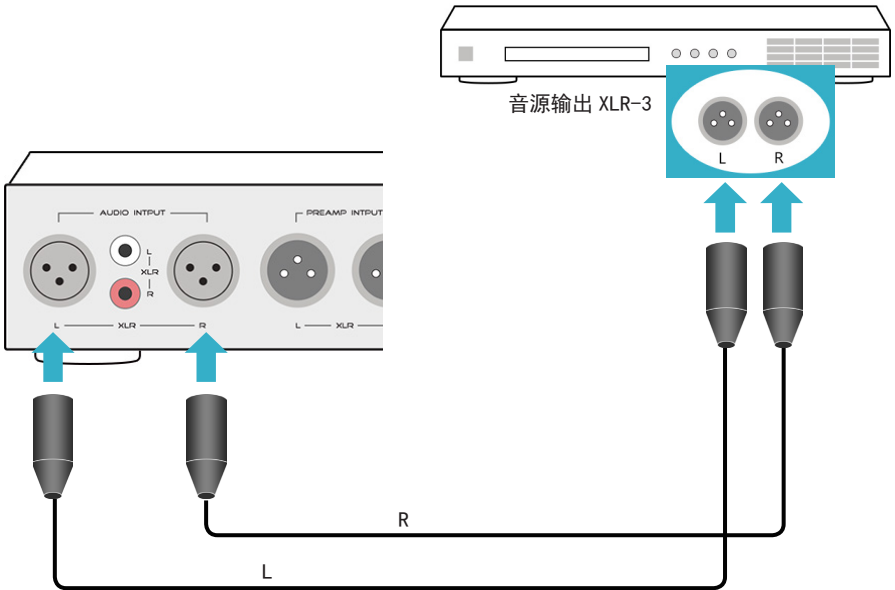


连接后面板插座时，请在电源关闭的情况下操作，以免发生危险或者损坏机器

## 2. 连接音频信号源

您可以将本机连接 2 个音频信号源\*，并通过前面板 RCA 按钮或者 XLR 按钮切换。

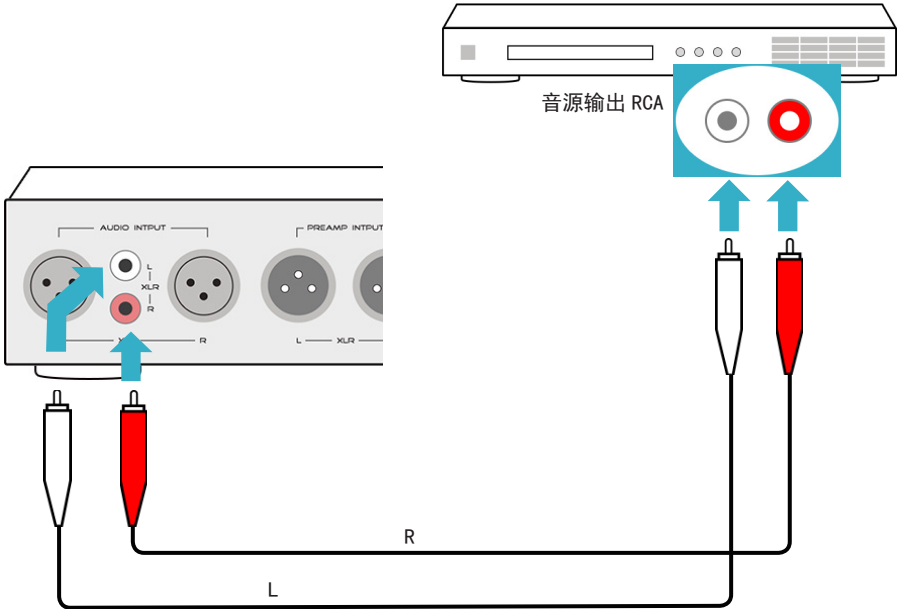
- (1) 使用 XLR-3\* 信号线连接：要求音源具备 XLR-3 输出插口。



\* 音频信号源：简称音源，是指具有模拟信号输出能力的音频设备，一般包括 CD 机，解码器，MP3 便携播放器等等。

\* XLR-3 平衡接口定义：1-g, 2- 热端 (+), 3- 冷端 (-)

(2) 使用 RCA 信号线连接：要求音源具备 RCA 输出插口。

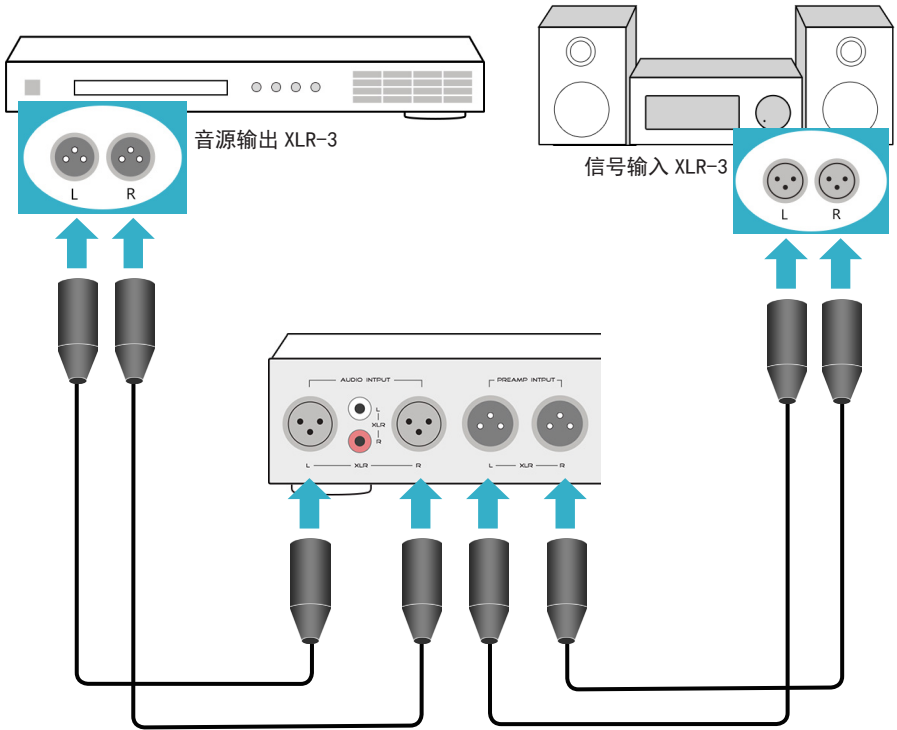




### 3. 连接其他音频设备（充当前级放大器）

可以将本机连接音源和其他音频设备之间，本机包含 1 组 XLR-3 接口输出音频信号，此时音量旋钮可以控制输出电平，控制音量。

以扩音器为其他音频设备为例。



### 4. 连接电源

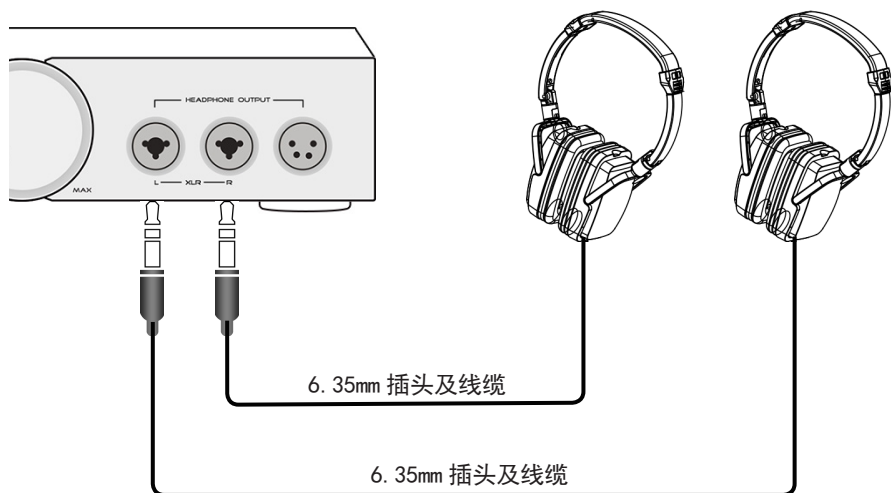
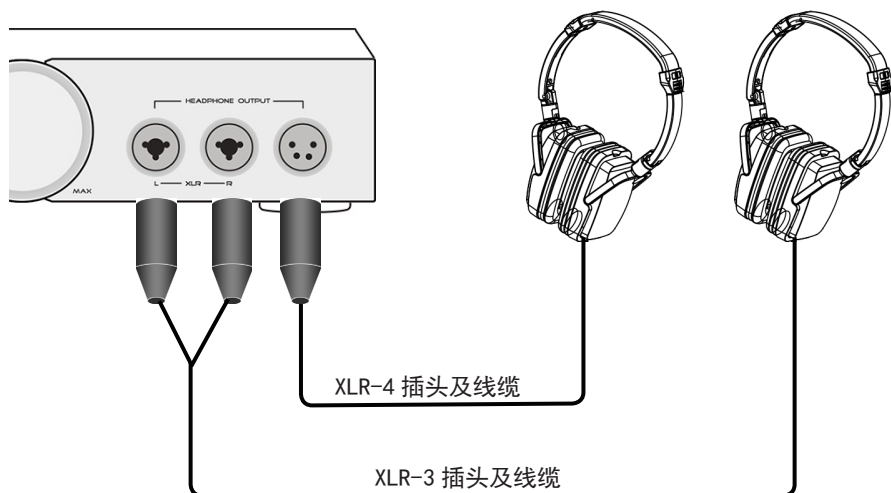
将随机附带的电源线连接到本机电源插座，将电源线连接到 220V/50Hz (+-10%) 交流电源。



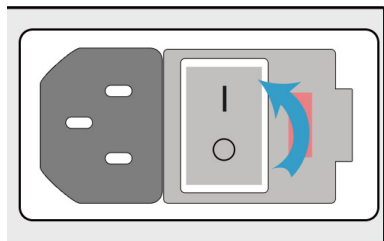
建议在不使用时关闭电源，以延长机件使用寿命。禁止无人值守的情况下不关机连续通电“煲机”

## 5. 连接耳机

本机配备 1 个 XLR-4 芯平衡插口和 1 组 XLR-3 平衡插口，当 XLR-3 平衡插口不使用时，相当于 2 个 6.35mm 耳机插孔，可以同时驱动 2 至 3 个耳机。



## 1. 开机



(1) 拨动后面板开关按钮。

## 2. 切换数字信号源



切换到另一个信号源时建议将音量调低，避免因为耳机音量高而损伤听力。



(1) 开机后，前面板的 RAC 或者 XLR 输入信号指示灯会亮起，表明当前的信号输入通道。

例：如左图当前通道为 RAC。

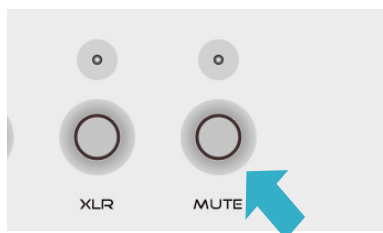


(2) 点按 RAC 或者 XLR 按钮，可以切换输入通道。



因为 GAX 特殊的电路结构，开机需要在全平衡状态下建立稳定，所以每次开机依旧会停留在平衡输入状态，此时如果上一次关机您是使用 RCA 输入，那么 RCA 灯会亮起，您需要重新选择回 RCA 输入。

### 3. 前级信号输出静音 / 整机静音



(1) 当点按 MUTE 按钮，前级输出信号静音，此时指示灯亮。

再按一次，前级输出信号静音解除，指示灯灭。

### 模拟输出

- 频率响应：20Hz-50KHz/-0.3dB
- 信噪比：-115dB @1KHz
- THD+N：0.00055% @1KHz
- 平衡输出摆幅：30Vrms
- 耳机放大器输出功率（0.1% @1kHz 平衡）：11000mW@32Ω, 6300mW@64Ω, 2500mW@150Ω, 1330mW@300Ω, 560mW@600Ω

### 耳机接口

- 1组 XLR-3（平衡3芯）\*1/2组 6.35mm
- 1组 XLR-4（平衡4芯）

### 输入 / 输出接口

- 1组可变电平前级信号 XLR-3 平衡输出
- 1组 RCA 单端输入
- 1组 XLR-3 平衡输入

### 其他：

- 交流电源：AC 220V 50/60Hz
- 整机功耗：<80W
- 机身尺寸（宽 \* 高 \* 深）：330\*70\*260mm（不含凸起部分）
- 净重：7Kg

GOLDENWAVE 高登音频技术有限公司负责本产品的保修，请前往公司网站（[www.goldenwave.hk](http://www.goldenwave.hk)）了解目前有效的保修条例，或咨询销售本产品的经销商。

GOLDENWAVE 会尽力确保各批次产品的一致性，如有修改，恕不另行通知。



**GOLDENWAVE™**

**高登音频技术有限公司**

地址：广州黄埔区（原萝岗区）科学城崖鹰石路27号佳德科技园B栋403

电邮：SALES@GOLDENWAVE.HK